

Enthält:

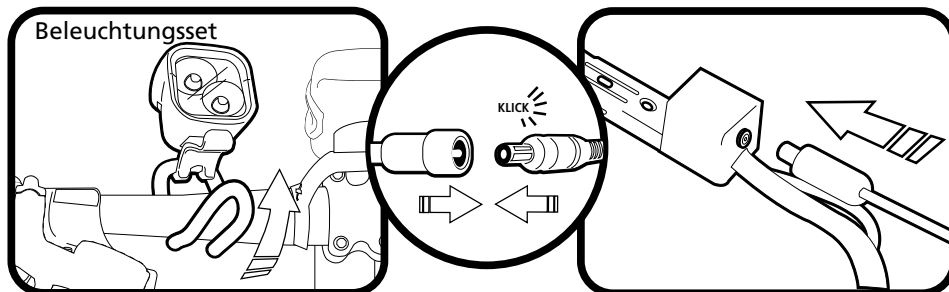
- A BionX Frontlicht (500mm Kabel)
- B BionX Rücklicht (480mm Kabel)
- C 1000mm M zu F Verlängerungskabel
- D 260mm Y-Splitter, (2F, 1M)
- E O-Ringe (Menge: 2)
- F Schwarze 200mm Kabelbinder (Menge: 4)

Spezifikationen:

- Max. Ausgangsleistung Frontlicht: 2000 Lumen
- Spannung Frontlicht: 6V
- Max. Ausgangsleistung Rücklicht: 50 Lumen
- Spannung Rücklicht: 6V
- Verbinder: 2.1mm DC Spannungsversorgungssteckverbinder (5.5mm OD)

Jedes BionX-System mit einer 48V Batterie und einem DC-Ausgang ist kompatibel mit der Lichtanlage von BionX. Ihr System sollte standardmäßig auf 6V eingestellt sein. Diese Einstellung kann von Ihrem autorisierten BionX-Fachhändler vor Ort überprüft werden.

1. Schalten Sie das BionX-System ab. Installieren oder entfernen Sie niemals eine Verbindung bei angeschaltetem System.
2. Verwenden Sie den beigelegten O-Ring, um das Frontlicht auf dem Lenker zu befestigen. Coolness-Bonuspunkte gibt es für eine Montage unterhalb der Lenkstange.
3. Verbinden Sie das Frontlicht mit der 1000mm Verlängerung.
4. Verwenden Sie den beigelegten O-Ring, um das Rücklicht an der Sattelstütze zu befestigen.
5. Verbinden sie das Rücklicht mit dem ersten Steckverbinder und die 1000mm Verbindung mit dem anderen Steckverbinder am Y-Splitter.
6. Stecken Sie den Y-Splitter in den Batterie DC-Ausgang, welcher sich entweder auf der Rückseite des Unterrohrbatterie Kabels oder auf der Rückseite des Gepäckträgerbatterie Kabels befindet.
7. Verlegen Sie die Lichtkabel ungehindert von Schalt- oder Bremskabeln nach Bedarf entlang des Ober-, Unterrohrs und/oder entlang des Sitzrohrs.

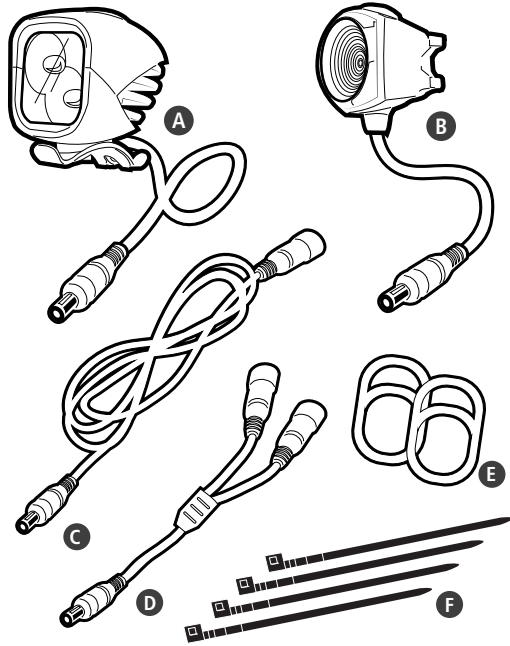


BionX®

Light Set Instructions

Beleuchtungsset

Ensemble de lumières



Comprend :

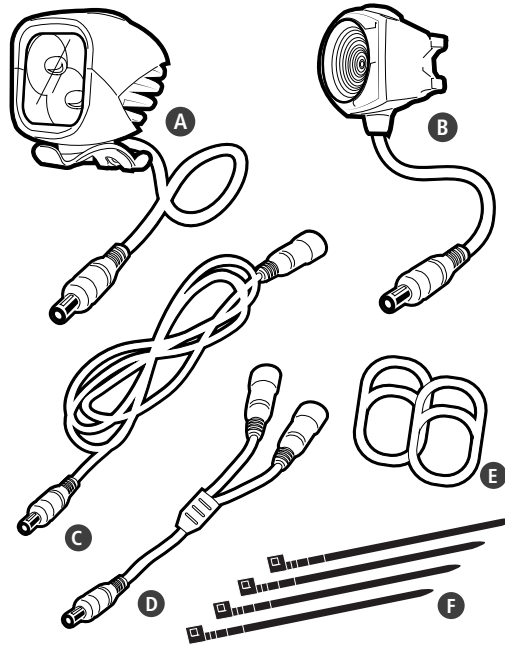
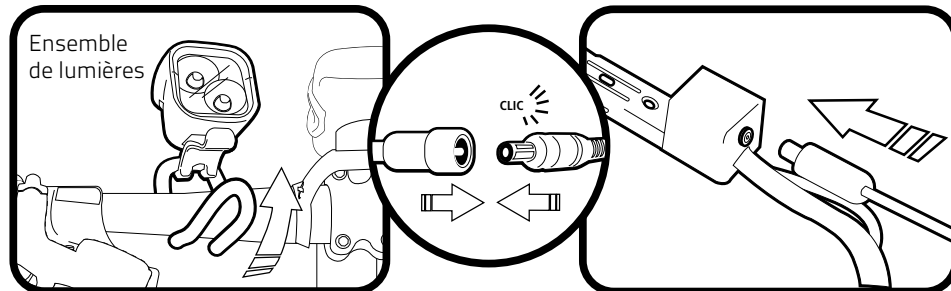
- A** Lumière avant BionX (câble de 500mm)
- B** Lumière arrière BionX (câble de 480mm)
- C** Extension M à F de 1000mm
- D** Câble en Y (2F, 1M, 260mm)
- E** Anneaux de support "O" (Qté: 2)
- F** Attaches noires de 200mm (Qté: 4)

Spécifications:

- Puissance max. de la lumière avant : 2000 Lumens
- Voltage de la lumière avant : 6 V
- Puissance max. de la lumière arrière : 50 Lumens
- Voltage de la lumière arrière : 6V
- Connecteur: 2.1mm Connecteur DC Barrel (5.5mm OD)

Tout système BionX muni d'une batterie de 48 V et d'une sortie DC est compatible avec l'ensemble de lumières BionX. Votre système devrait être programmé par défaut à 6 V directement du fabricant, mais cela peut être vérifié par votre détaillant autorisé BionX.

1. Éteignez le système BionX. Ne jamais installer ou retirer une connexion lorsque le système est en marche.
2. Utilisez un des anneaux "O" fournis pour installer la lumière avant sur votre guidon.
3. Branchez la lumière avant dans l'extension de 1000mm.
4. Utilisez l'autre anneau "O" fourni pour installer la lumière arrière sur la tige de selle.
5. Branchez la lumière arrière dans l'un des connecteurs et l'extension de 1000mm dans l'autre connecteur sur le câble en Y.
6. Branchez le câble en Y dans la sortie DC de la batterie, située sur l'arrière du harnais de la batterie diagonale, ou sous le harnais de la batterie située sur le porte-bagage arrière. située sur le tube
7. Faites cheminer le câble à l'écart de celui de freins ou de vitesses, sur le tube horizontal ou le tube diagonal et le tube de selle si nécessaire.



Includes:

- A** BionX Front Light (500mm cable)
- B** BionX Rear Light (480mm cable)
- C** M to F Extension (1000mm)
- D** Y Splitter (2F, 1M, 260mm)
- E** "O" ring mount (QTY: 2)
- F** #01-1155 Black 200mm Zip Ties (QTY: 4)

Specifications:

- Front Light Max. Output: 2000 Lumens
- Front Light Voltage: 6V
- Rear Light Max. Output: 50 Lumens
- Rear Light Voltage: 6V
- Connector: 2.1mm DC Barrel Connector (5.5mm OD)

Any BionX system with a 48V battery and DC output is compatible with the BionX Light Set. Your system should be set to default 6V from the factory, but this can be verified by your local BionX Authorized Dealer.

1. Turn off the BionX System, never install or remove any connection with the system turned on.
2. Use the "O" ring provided to install the front light on the handlebar.
3. Plug the front light into the 1000mm extension.
4. Use the "O" ring provided to install the rear light on the seat post.
5. Plug the rear light into one connector and the 1000mm extension into the remaining connector on the Y splitter.
6. Plug the Y splitter into the battery DC output, located on the rear of the downtube battery harness or under the rear rack battery harness.
7. Route the light cables clear of any exposed brake or shifting cables, along the top, down tube and/or seat tube as required.

